

LEYENDA ELECTRICIDAD

	CAJA GENERAL DE PROTECCION		INTERRUPTOR DE CONTROL DE POTENCIA COLOCADO
	CONTADOR		INTERRUPTOR DE CORTE UNIPOLAR
	CUADRO GENERAL DE DISTRIBUCION		INTERRUPTOR CONMUTADO
	CANALIZACION PARA DERIVACIONES INDIVIDUALES		BASE DE ENCHUFE 16 A. CON T.T.
	CANALIZACION PARA TELECOMUNICACIONES		BASE DE ENCHUFE 25 A.
	PORTERO AUTOMATICO		PUNTO DE LUZ EN BAÑOS Y ASESOS (altura minima 2.25 m. desde interior de bañera)
	PULSADOR		PUNTO DE LUZ
	TIMBRE		PUNTO DE LUZ EN PARED
	ZUMBADOR		PANTALLA FLUORESCENTE
	EXTRACTOR		ALUMBRADO DE EMERGENCIA Y SEÑALIZACION
	TOMA CORRIENTE ORDENADOR		TOMA DE TELEFONIA BÁSICA
	TOMA DE TELEVISION POR CABLE		TOMA DE AIRE ACONDICIONADO
			TOMA DE CALEFACCION

CUADRO DE ELECTRICIFICACION ELEVADA				
Estancia	Circuito	Mecanismo	nº mínimo	Superf./Longitud
Acceso	C1	pulsador timbre	1	---
	C1	Punto de luz Interruptor 10.A	1	---
Vestibulo	C2	Base 16 A 2p+T	1	---
	C1	Puntos de luz Interruptor 10.A	1	hasta 10 m² (dos si S>10 m²) uno por cada punto de luz
Sala de estar o Salón	C2	Base 16 A 2p+T	3 ⁽¹⁾	una por cada 6 m², redondeando al entero superior
	C8	Toma de calefacción	1	hasta 10 m² (dos si S>10 m²)
	C9	Toma de aire acondicionado	1	hasta 10 m² (dos si S>10 m²)
	C1	Puntos de luz Interruptor 10.A	1	hasta 10 m² (dos si S>10 m²) uno por cada punto de luz
Dormitorios	C2	Base 16 A 2p+T	3 ⁽¹⁾	una por cada 6 m², redondeando al entero superior
	C8	Toma de calefacción	1	---
	C9	Toma de aire acondicionado	1	---
Baños	C1	Puntos de luz Interruptor 10.A	1	---
	C5	Base 16 A 2p+T	1	---
	C8	Toma de calefacción	1	---
Pasillos o distribuidores	C1	Puntos de luz Interruptor 10.A	1	uno cada 5 m de longitud uno en cada acceso
	C2	Base 16 A 2p+T	1	hasta 5 m (dos si L>5 m)
	C8	Toma de calefacción	1	---
Cocina	C1	Puntos de luz Interruptor 10.A	1	hasta 10 m² (dos si S>10 m²) uno por cada punto de luz
	C2	Base 16 A 2p+T	2	extractor y frigorífico
	C3	Base 25 A 2p+T	1	cocina/horno
	C4	Base 16 A 2p+T	3	lavadora, lavavajillas y termo
	C5	Base 16 A 2p+T	3 ⁽²⁾	---
	C8	Toma de calefacción	1	---
Terrazas y Vestidores	C1	Puntos de luz Interruptor 10.A	1	hasta 10 m² (dos si S>10 m²) uno por cada punto de luz
	C10	Base 16 A 2p+T	1	Secadora
Garajes uniguilares y Otros	C1	Puntos de luz Interruptor 10.A	1	hasta 10 m² (dos si S>10 m²) uno por cada punto de luz
	C2	Base 16 A 2p+T	1	hasta 10 m² (dos si S>10 m²)

(1) En donde se prevea la instalación de una toma para el receptor de TV, la base correspondiente deberá ser múltiple, y en este caso se considerará como una sola base a los efectos del número de puntos de utilización de la tabla.

(2) Se colocarán fuera de un volumen delimitado por los planos verticales situados a 0.5 m del fregadero y de la encimera de cocción o cocina.

Proyecto de Edificación

SITUACIÓN: c/ Gregorio Mayans

MODULO: PROYECTO DE EDIFICACION

C.I.P.F.P. VICENTE BLASCO IBÁÑEZ

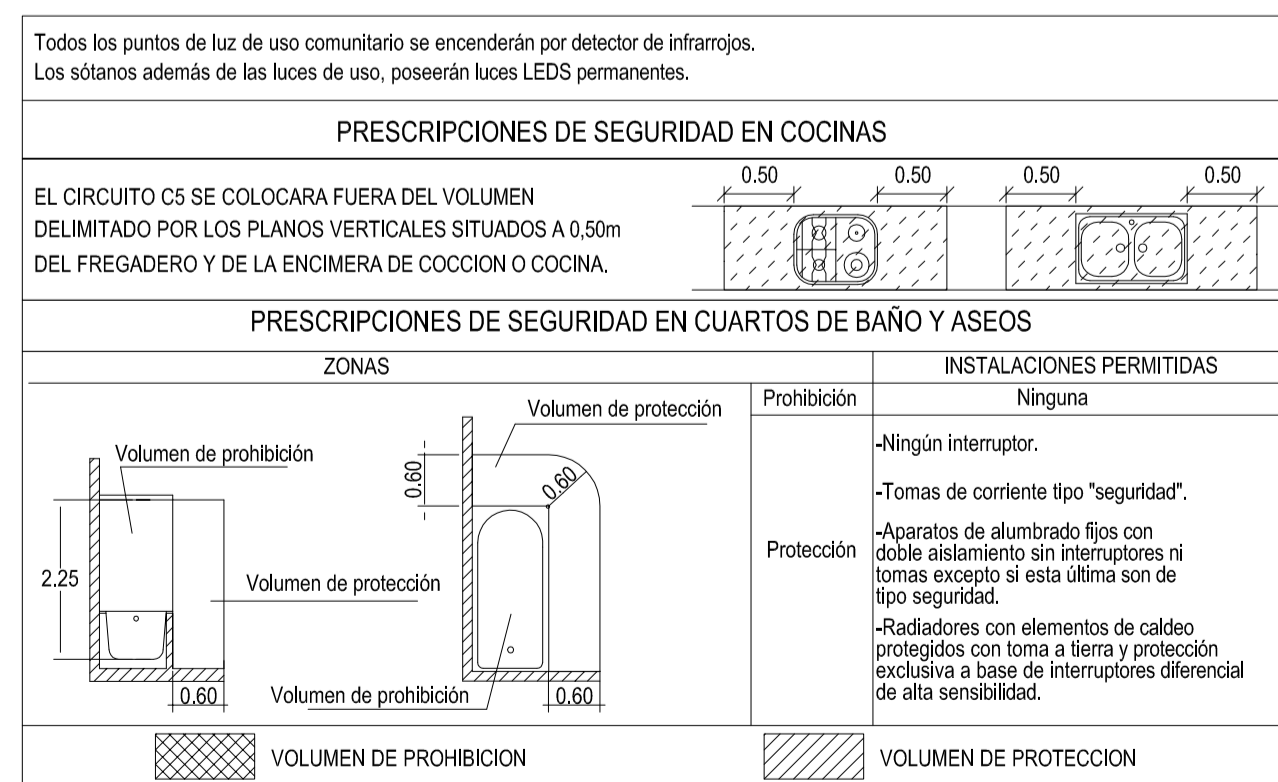
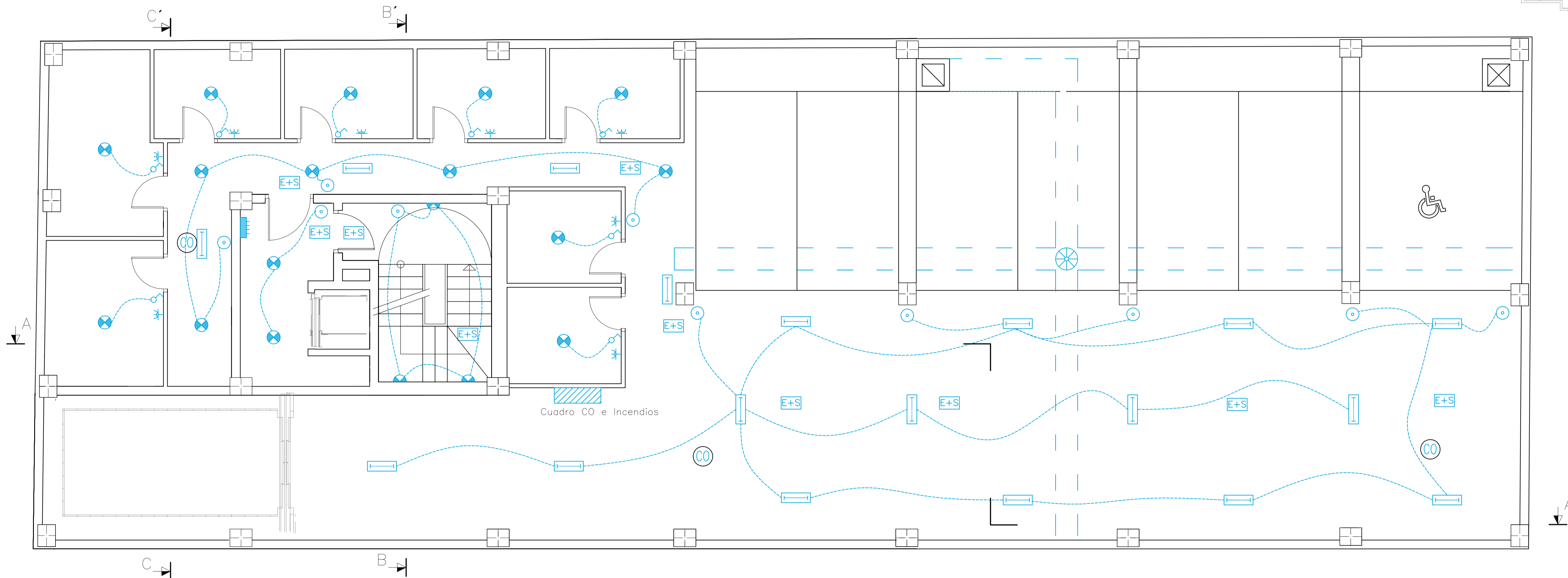
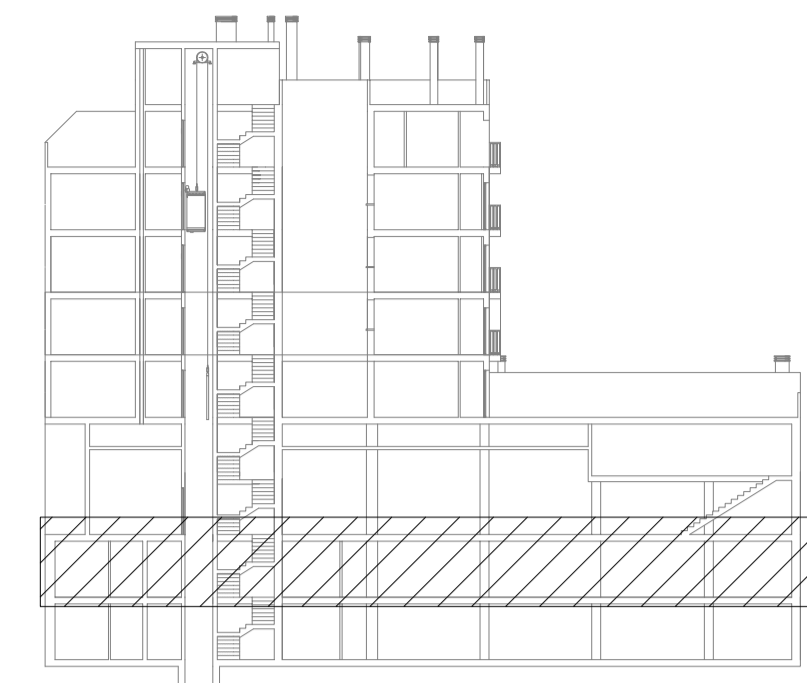
ALUMNO: Espejo González, Alfredo Jesús

Inst. Electricidad y Teleco. 2º Sotano

FECHA: Marzo-2012

ESCALA: 1/50

Nº PLANO: K.1



LEYENDA ELECTRICIDAD

	CAJA GENERAL DE PROTECCION		INTERRUPTOR DE CONTROL DE POTENCIA COLOCADO
	CONTADOR		INTERRUPTOR DE CORTE UNIPOLAR
	CUADRO GENERAL DE DISTRIBUCION		INTERRUPTOR CONMUTADO
	CANALIZACION PARA DERIVACIONES INDIVIDUALES		BASE DE ENCHUFE 16 A. CON T.T.
	CANALIZACION PARA TELECOMUNICACIONES		BASE DE ENCHUFE 25 A.
	PORTERO AUTOMATICO		PUNTO DE LUZ EN BAÑOS Y ASEOS (altura minima 2.25 m. desde interior de bañera)
	PULSADOR		PUNTO DE LUZ
	TIMBRE		PUNTO DE LUZ EN PARED
	ZUMBADOR		PANTALLA FLUORESCENTE
	EXTRACTOR		ALUMBRADO DE EMERGENCIA Y SEÑALIZACION
	TOMA CORRIENTE ORDENADOR		TOMA DE TELEFONIA BASICA
	TOMA DE TELEVISION POR CABLE		TOMA DE AIRE ACONDICIONADO
			TOMA DE CALEFACCION

CUADRO DE ELECTRICIFICACION ELEVADA				
Estancia	Circuito	Mecanismo	nº mínimo	Superf./Longitud
Acceso	C1	pulsador timbre	1	---
	C1	Punto de luz Interruptor 10.A	1	---
Vestibulo	C2	Base 16 A 2p+T	1	---
	C1	Puntos de luz Interruptor 10.A	1	hasta 10 m² (dos si S>10 m²) uno por cada punto de luz
Sala de estar o Salón	C2	Base 16 A 2p+T	3 ⁽¹⁾	una por cada 6 m², redondeando al entero superior
	C8	Toma de calefacción	1	hasta 10 m² (dos si S>10 m²)
	C9	Toma de aire acondicionado	1	hasta 10 m² (dos si S>10 m²)
	C1	Puntos de luz Interruptor 10.A	1	hasta 10 m² (dos si S>10 m²) uno por cada punto de luz
Dormitorios	C2	Base 16 A 2p+T	3 ⁽¹⁾	una por cada 6 m², redondeando al entero superior
	C8	Toma de calefacción	1	---
	C9	Toma de aire acondicionado	1	---
Baños	C1	Puntos de luz Interruptor 10.A	1	---
	C5	Base 16 A 2p+T	1	---
	C8	Toma de calefacción	1	---
Pasillos o distribuidores	C1	Puntos de luz Interruptor 10.A	1	uno cada 5 m de longitud uno en cada acceso
	C2	Base 16 A 2p+T	1	hasta 5 m (dos si L>5 m)
	C8	Toma de calefacción	1	---
Cocina	C1	Puntos de luz Interruptor 10.A	1	hasta 10 m² (dos si S>10 m²) uno por cada punto de luz
	C2	Base 16 A 2p+T	2	extractor y frigorífico
	C3	Base 25 A 2p+T	1	cocina/horno
	C4	Base 16 A 2p+T	3	lavadora, lavavajillas y termo
	C5	Base 16 A 2p+T	3 ⁽²⁾	---
	C8	Toma de calefacción	1	---
Terrazas y Vestidores	C1	Puntos de luz Interruptor 10.A	1	hasta 10 m² (dos si S>10 m²) uno por cada punto de luz
	C1	Puntos de luz Interruptor 10.A	1	hasta 10 m² (dos si S>10 m²) uno por cada punto de luz
Gargajes uniaxiales y Otros	C1	Puntos de luz Interruptor 10.A	1	hasta 10 m² (dos si S>10 m²) uno por cada punto de luz
	C2	Base 16 A 2p+T	1	hasta 10 m² (dos si S>10 m²)

(1) En donde se prevea la instalación de una toma para el receptor de TV, la base correspondiente deberá ser múltiple, y en este caso se considerará como una sola base a los efectos del número de puntos de utilización de la tabla.

(2) Se colocarán fuera de un volumen delimitado por los planos verticales situados a 0.5 m del fregadero y de la encimera de cocción o cocina.

Proyecto de Edificación

SITUACION c/ Gregorio Mayans

MODULO PROYECTO DE EDIFICACION

C.I.P.F.P. VICENTE BLASCO IBÁÑEZ

ALUMNO Espejo González, Alfredo Jesús

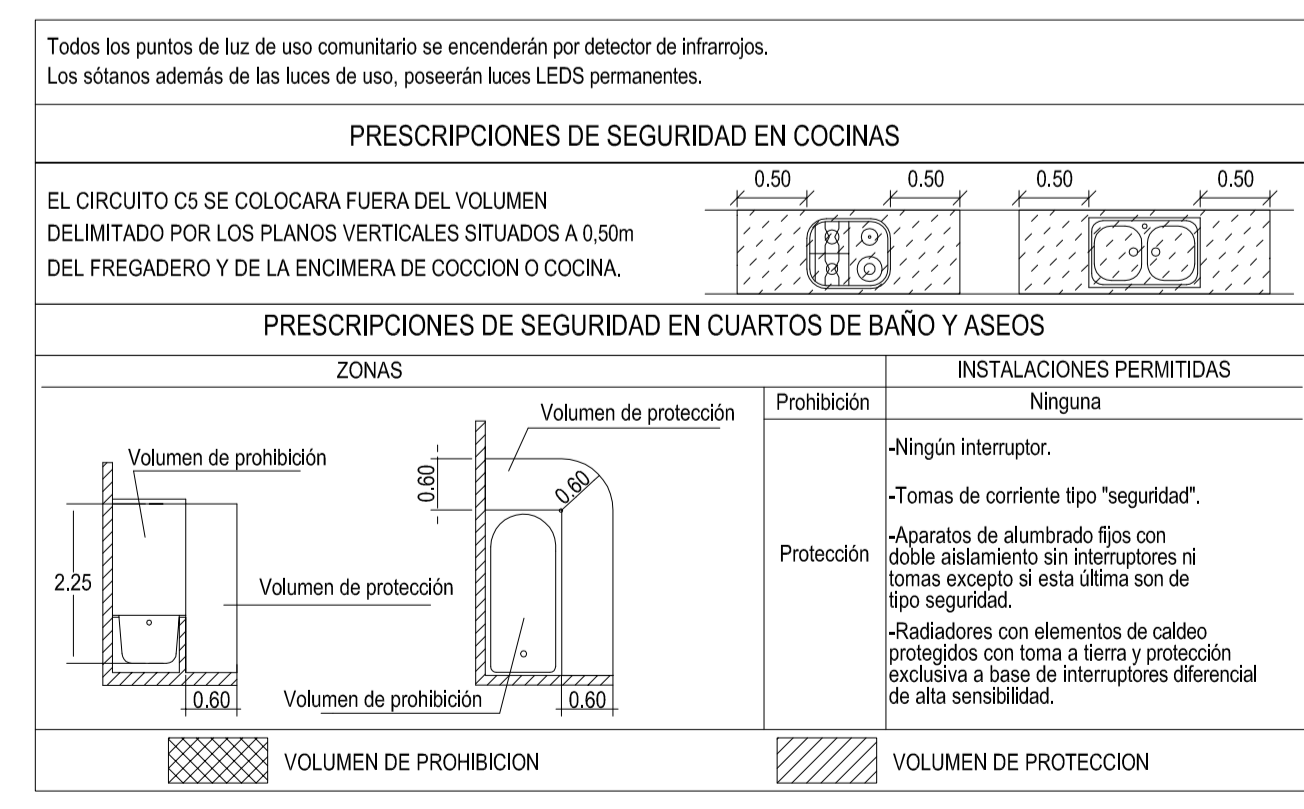
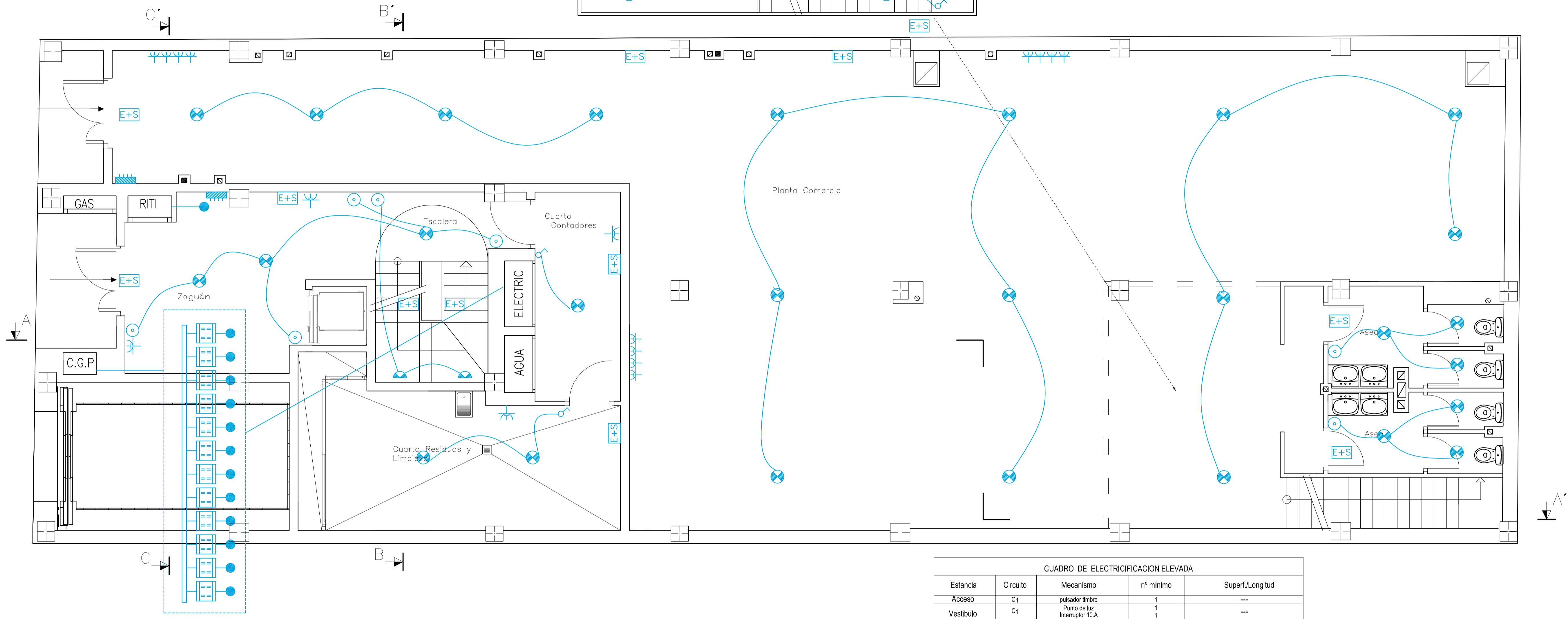
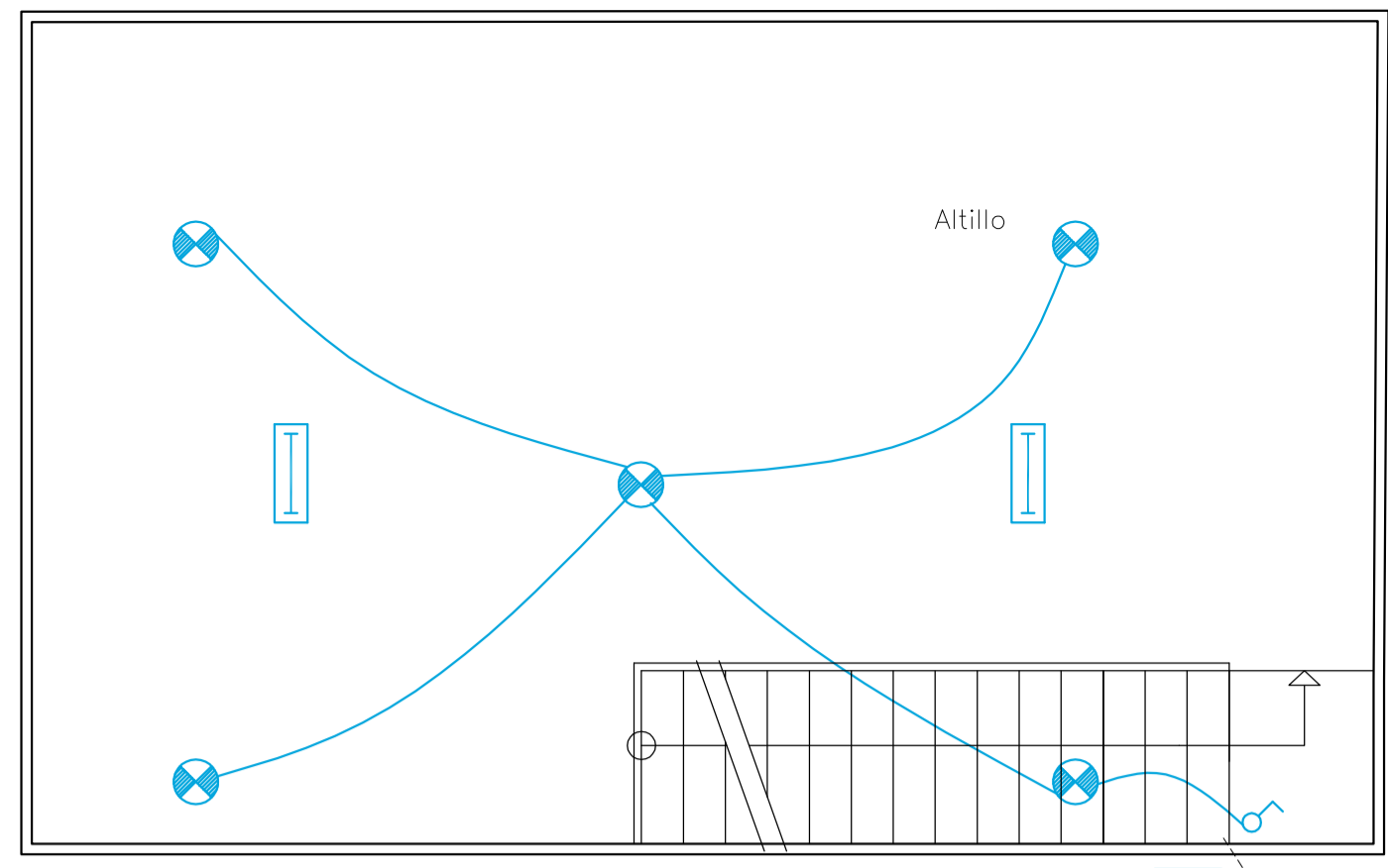
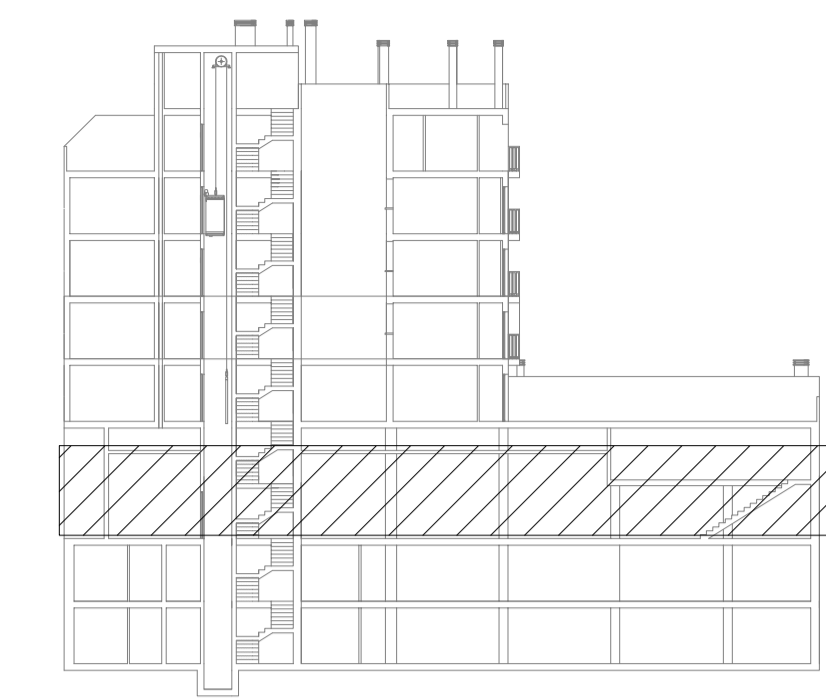
Inst. Electricidad y Teleco. 1º Sotano

FECHA Marzo-2012

ESCALA 1/50

Nº PLANO K.2

2º DAPC



LEYENDA ELECTRICIDAD

	CAJA GENERAL DE PROTECCION		INTERRUPTOR DE CONTROL DE POTENCIA COLOCADO
	CONTADOR		INTERRUPTOR DE CORTE UNIPOLAR
	CUADRO GENERAL DE DISTRIBUCION		INTERRUPTOR CONMUTADO
	CANALIZACION PARA DERIVACIONES INDIVIDUALES		BASE DE ENCHUFE 16 A. CON T.T.
	CANALIZACION PARA TELECOMUNICACIONES		BASE DE ENCHUFE 25 A.
	PORTERO AUTOMATICO		PUNTO DE LUZ EN BAÑOS Y ASEOS (altura minima 2.25 m. desde interior de bañera)
	PULSADOR		PUNTO DE LUZ
	TIMBRE		PUNTO DE LUZ EN PARED
	ZUMBADOR		PANTALLA FLUORESCENTE
	EXTRACTOR		ALUMBRADO DE EMERGENCIA Y SEÑALIZACION
	TOMA CORRIENTE ORDENADOR		TOMA DE TELEFONIA BASICA
	TOMA DE TELEVISION POR CABLE		TOMA DE AIRE ACONDICIONADO
			TOMA DE CALEFACCION

CUADRO DE ELECTRICIFICACION ELEVADA				
Estancia	Circuito	Mecanismo	nº mínimo	Superf./Longitud
Acceso	C1	pulsador timbre	1	---
	C1	Punto de luz Interruptor 10.A	1	---
Vestibulo	C2	Base 16 A 2p+T	1	---
	C1	Puntos de luz Interruptor 10.A	1	hasta 10 m² (dos si S>10 m²) uno por cada punto de luz
Sala de estar o Salón	C2	Base 16 A 2p+T	3 ⁽¹⁾	una por cada 6 m², redondeando al entero superior
	C8	Toma de calefacción	1	hasta 10 m² (dos si S>10 m²)
	C9	Toma de aire acondicionado	1	hasta 10 m² (dos si S>10 m²)
Dormitorios	C1	Puntos de luz Interruptor 10.A	1	hasta 10 m² (dos si S>10 m²) uno por cada punto de luz
	C2	Base 16 A 2p+T	3 ⁽¹⁾	una por cada 6 m², redondeando al entero superior
Baños	C1	Puntos de luz Interruptor 10.A	1	---
	C6	Base 16 A 2p+T	1	---
	C8	Toma de calefacción	1	---
Pasillos o distribuidores	C1	Puntos de luz Interruptor 10.A	1	uno cada 5 m de longitud uno en cada acceso
	C2	Base 16 A 2p+T	1	hasta 5 m (dos si L>5 m)
	C8	Toma de calefacción	1	---
Cocina	C1	Puntos de luz Interruptor 10.A	1	hasta 10 m² (dos si S>10 m²) uno por cada punto de luz
	C2	Base 16 A 2p+T	2	extractor y frigorífico
	C3	Base 25 A 2p+T	1	cocina/horno
	C4	Base 16 A 2p+T	3	lavadora, lavavajillas y termo
	C5	Base 16 A 2p+T	3 ⁽²⁾	---
	C8	Toma de calefacción	1	---
Terrazas y Vestidores	C1	Puntos de luz Interruptor 10.A	1	hasta 10 m² (dos si S>10 m²) uno por cada punto de luz
	C1	Puntos de luz Interruptor 10.A	1	hasta 10 m² (dos si S>10 m²) uno por cada punto de luz
Garajes unipolares y Otros	C1	Puntos de luz Interruptor 10.A	1	hasta 10 m² (dos si S>10 m²) uno por cada punto de luz
	C2	Base 16 A 2p+T	1	hasta 10 m² (dos si S>10 m²)

(1) En donde se prevea la instalación de una toma para el receptor de TV, la base correspondiente deberá ser múltiple, y en este caso se considerará como una sola base a los efectos del número de puntos de utilización de la tabla.

(2) Se colocarán fuera de un volumen delimitado por los planos verticales situados a 0.5 m del fregadero y de la encimera de cocción o cocina.

Escala: 1/50

Nº PLANO: K.3

FECHA: Marzo-2012

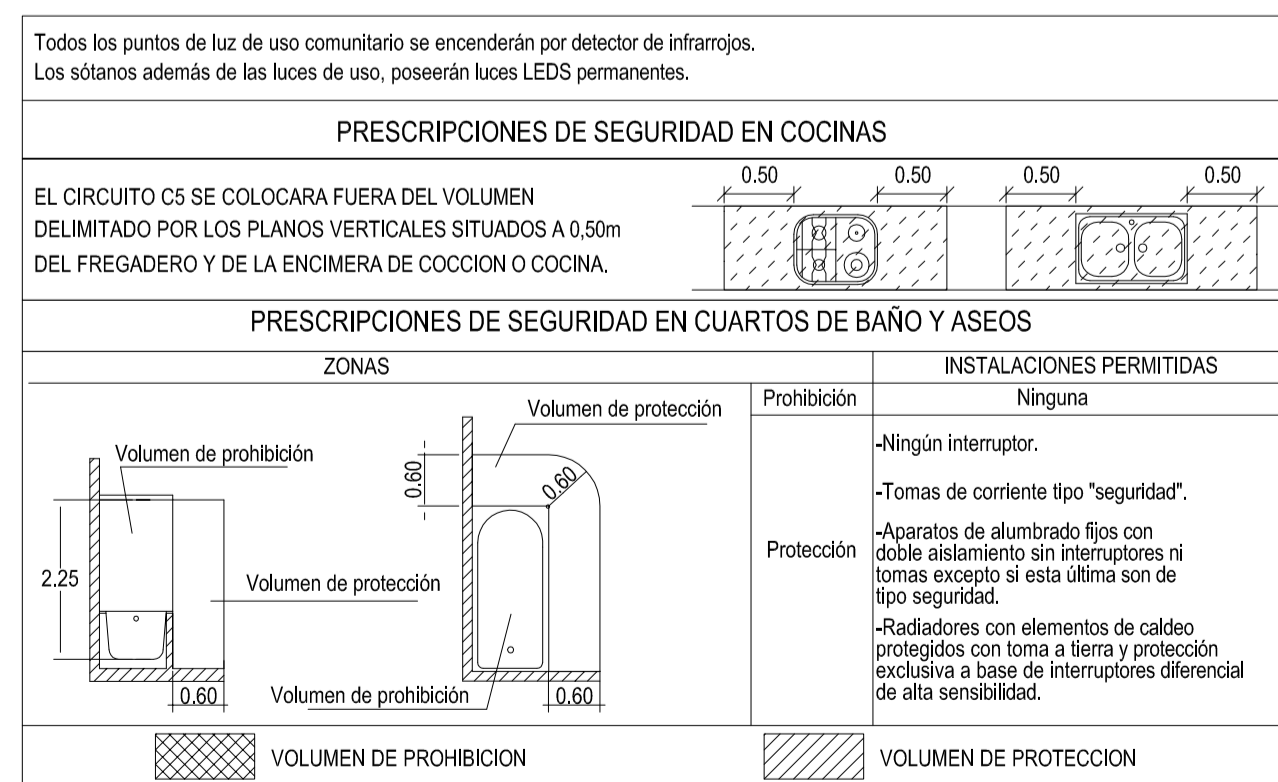
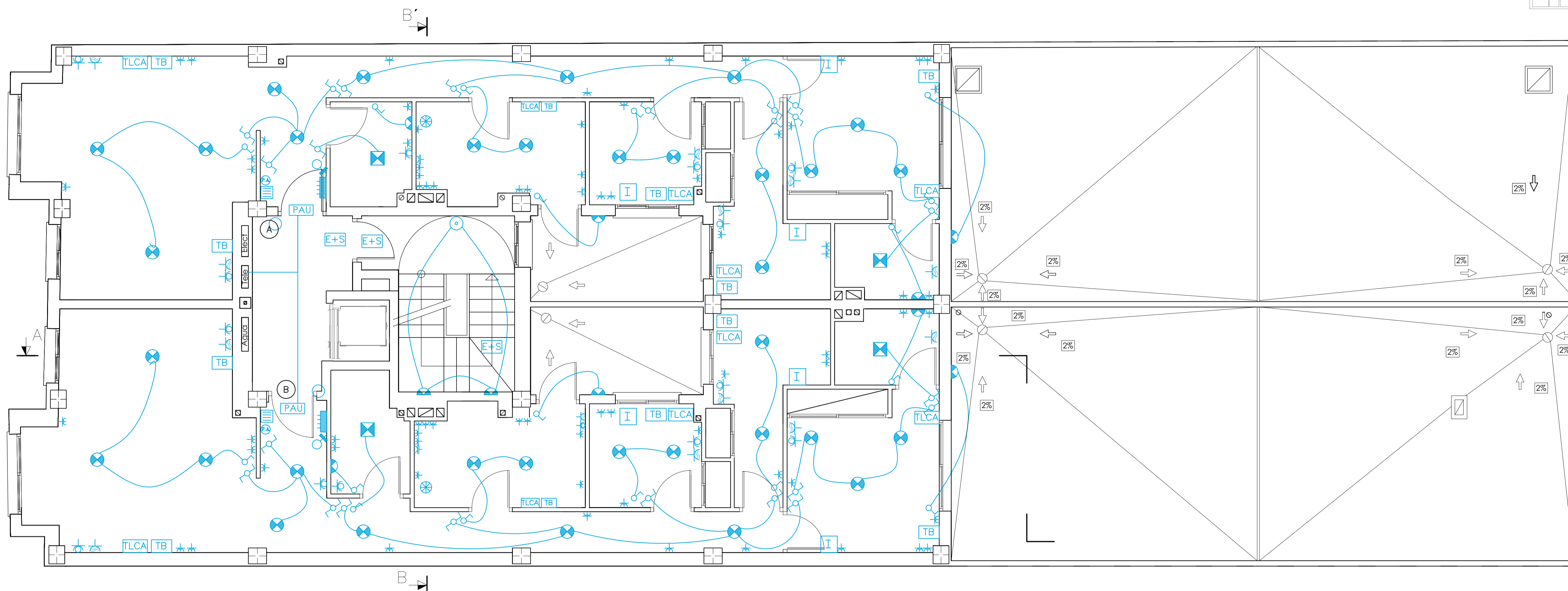
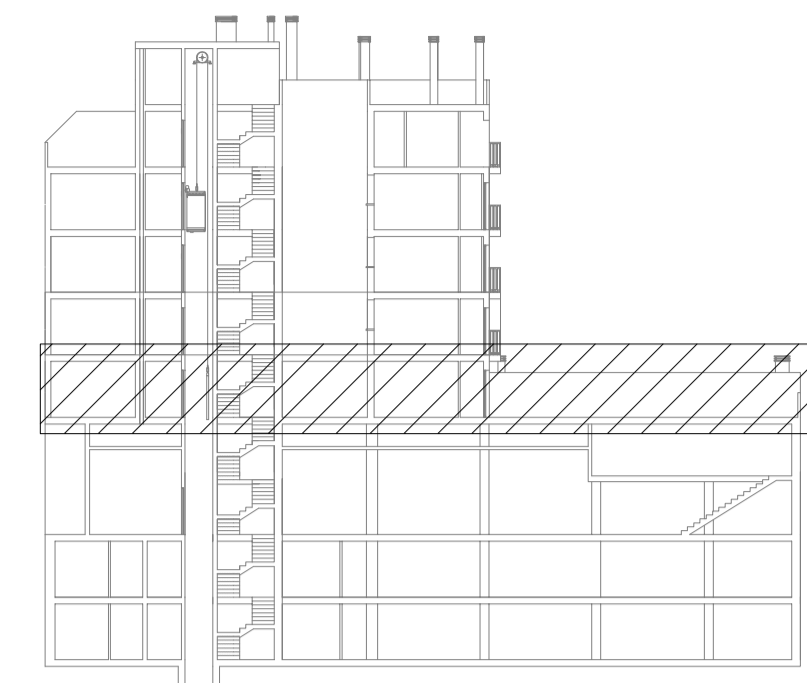
Inst. Electricidad y Teleco. Planta Baja

ALUMNO: Espejo González, Alfredo Jesús

SITUACIÓN: c/ Gregorio Mayans

MODULO: PROYECTO DE EDIFICACION 2º DAPC

C.I.P.F.P. VICENTE BLASCO IBÁÑEZ



LEYENDA ELECTRICIDAD

	CAJA GENERAL DE PROTECCION		INTERRUPTOR DE CONTROL DE POTENCIA COLOCADO
	CONTADOR		INTERRUPTOR DE CORTE UNIPOLAR
	CUADRO GENERAL DE DISTRIBUCION		INTERRUPTOR CONJUNTADO
	CANALIZACION PARA DERIVACIONES INDIVIDUALES		BASE DE ENCHUFE 16 A. CON T.T.
	CANALIZACION PARA TELECOMUNICACIONES		BASE DE ENCHUFE 25 A.
	PORTERO AUTOMATICO		PUNTO DE LUZ EN BAÑOS Y ASEOS (altura minima 2.25 m. desde interior de bañera)
	PULSADOR		PUNTO DE LUZ
	TIMBRE		PUNTO DE LUZ EN PARED
	ZUMBADOR		PANTALLA FLUORESCENTE
	EXTRACTOR		ALUMBRADO DE EMERGENCIA Y SEÑALIZACION
	TOMA CORRIENTE ORDENADOR		TOMA DE TELEFONIA BASICA
	TOMA DE TELEVISION POR CABLE		TOMA DE AIRE ACONDICIONADO
			TOMA DE CALEFACCION

CUADRO DE ELECTRICIFICACION ELEVADA				
Estancia	Circuito	Mecanismo	nº mínimo	Superf./Longitud
Acceso	C1	pulsador timbre	1	---
Vestibulo	C1	Punto de luz Interruptor 10.A	1	---
	C2	Base 16 A 2p+T	1	---
Sala de estar o Salón	C1	Puntos de luz Interruptor 10.A	1	hasta 10 m ² (dos si S>10 m ²) uno por cada punto de luz
	C2	Base 16 A 2p+T	3 ⁽¹⁾	una por cada 6 m ² , redondeando al entero superior
	C8	Toma de calefacción	1	hasta 10 m ² (dos si S>10 m ²)
	C9	Toma de aire acondicionado	1	hasta 10 m ² (dos si S>10 m ²)
Dormitorios	C1	Puntos de luz Interruptor 10.A	1	hasta 10 m ² (dos si S>10 m ²) uno por cada punto de luz
	C2	Base 16 A 2p+T	3 ⁽¹⁾	una por cada 6 m ² , redondeando al entero superior
	C8	Toma de calefacción	1	---
	C9	Toma de aire acondicionado	1	---
Baños	C1	Puntos de luz Interruptor 10.A	1	---
	C5	Base 16 A 2p+T	1	---
	C8	Toma de calefacción	1	---
Pasillos o distribuidores	C1	Puntos de luz Interruptor 10.A	1	uno cada 5 m de longitud uno en cada acceso
	C2	Base 16 A 2p+T	1	hasta 5 m (dos si L>5 m)
	C8	Toma de calefacción	1	---
Cocina	C1	Puntos de luz Interruptor 10.A	1	hasta 10 m ² (dos si S>10 m ²) uno por cada punto de luz
	C2	Base 16 A 2p+T	2	extractor y frigorífico
	C3	Base 25 A 2p+T	1	cocina/horno
	C4	Base 16 A 2p+T	3	lavadora, lavavajillas y termo
	C5	Base 16 A 2p+T	3 ⁽²⁾	---
	C8	Toma de calefacción	1	---
	C10	Base 16 A 2p+T	1	Secadpa
Terrazas y Vestidores	C1	Puntos de luz Interruptor 10.A	1	hasta 10 m ² (dos si S>10 m ²) uno por cada punto de luz
Garajes uniguilares y Otros	C1	Puntos de luz Interruptor 10.A	1	hasta 10 m ² (dos si S>10 m ²) uno por cada punto de luz
	C2	Base 16 A 2p+T	1	hasta 10 m ² (dos si S>10 m ²)

(1) En donde se prevea la instalación de una toma para el receptor de TV, la base correspondiente deberá ser múltiple, y en este caso se considerará como una sola base a los efectos del número de utilización de la tabla.

(2) Se colocarán fuera de un volumen delimitado por los planos verticales situados a 0.5 m del fregadero y de la encimera de cocción o cocina.

Proyecto de Edificación

SITUACION c/ Gregorio Mayans

MODULO PROYECTO DE EDIFICACION 2º DAPC

C.I.P.F.P. VICENTE BLASCO IBÁÑEZ

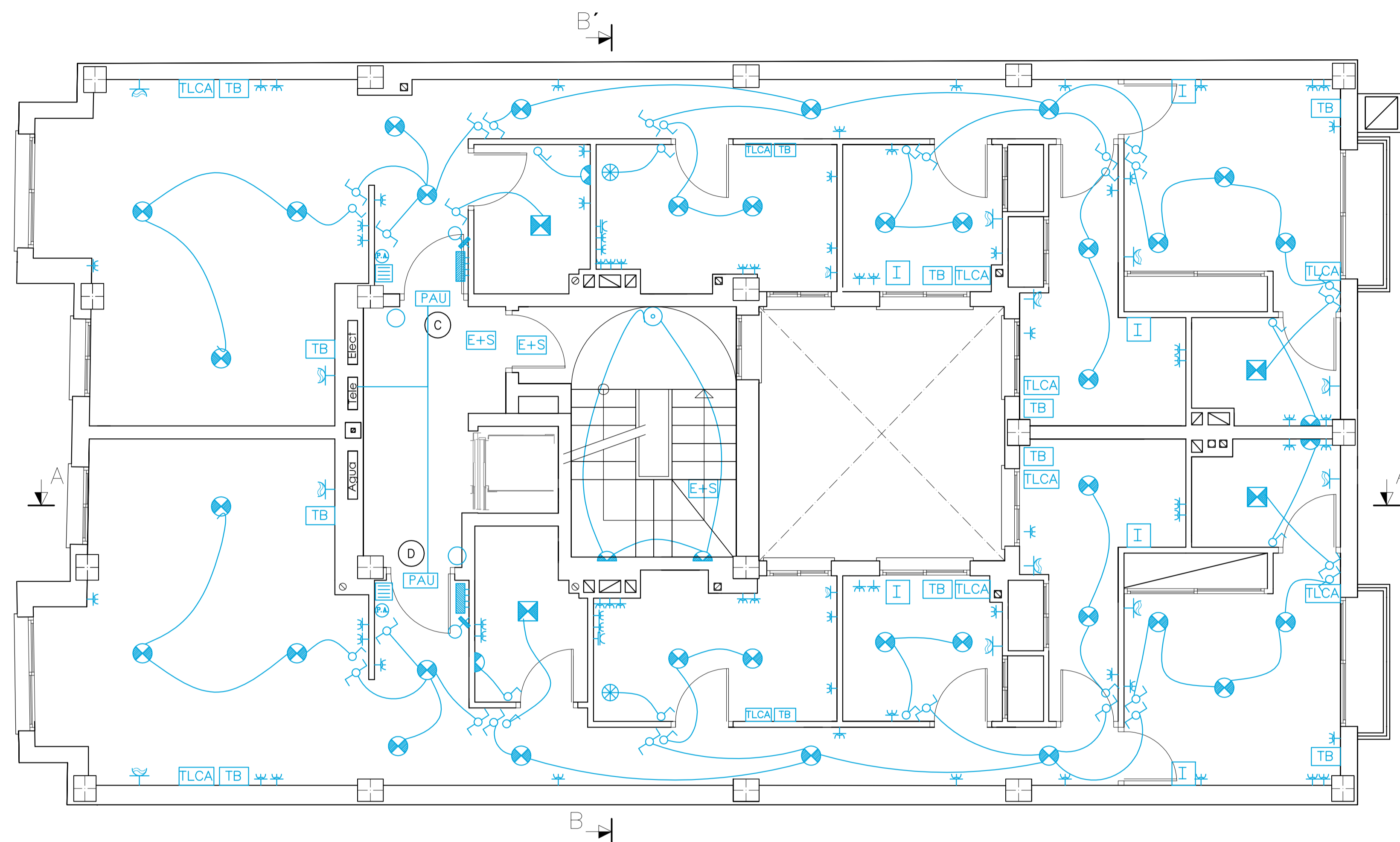
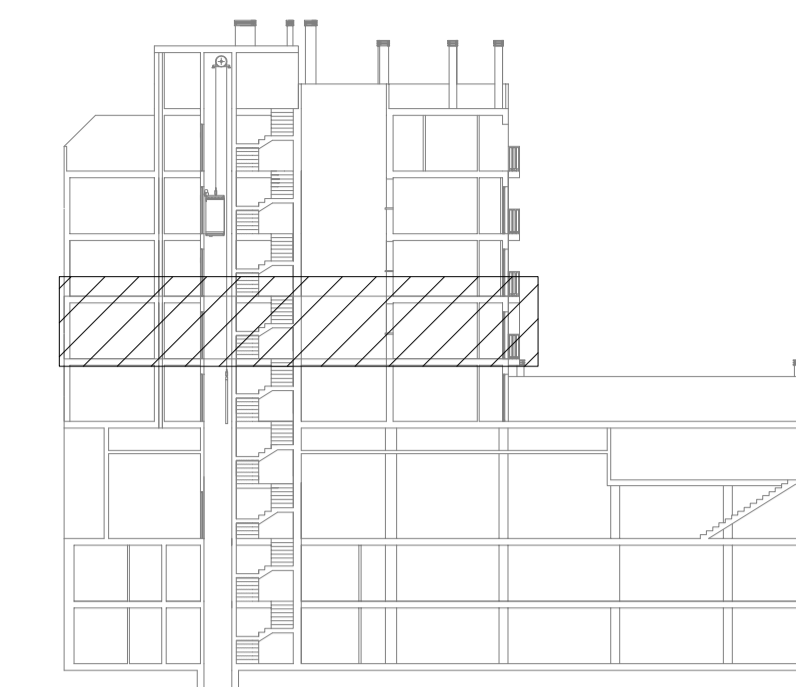
ALUMNO Espejo González, Alfredo Jesús

Inst. Electricidad y Teleco. 1º Planta

FECHA Marzo-2012

ESCALA 1/50

Nº PLANO K.4



LEYENDA ELECTRICIDAD

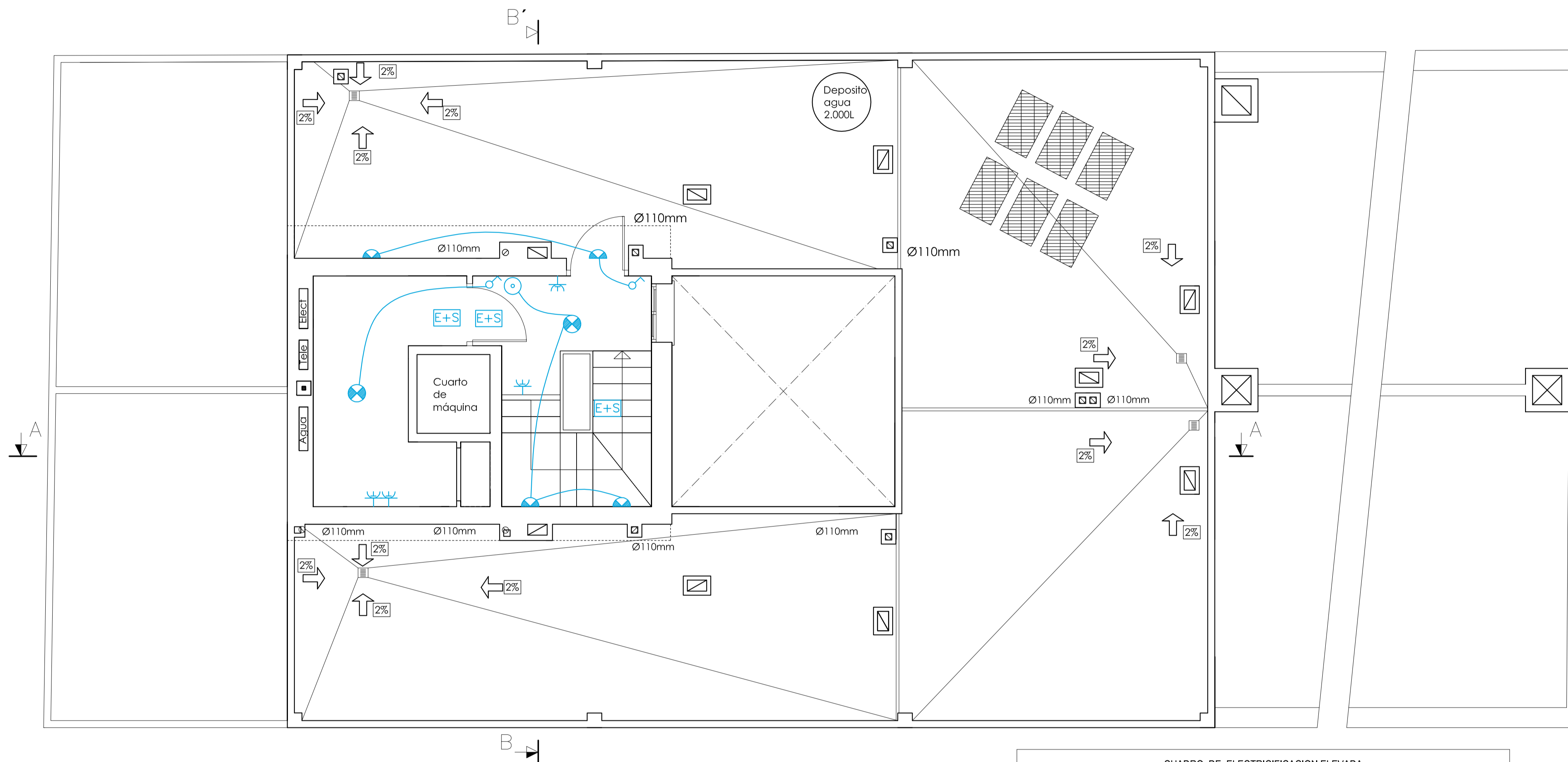
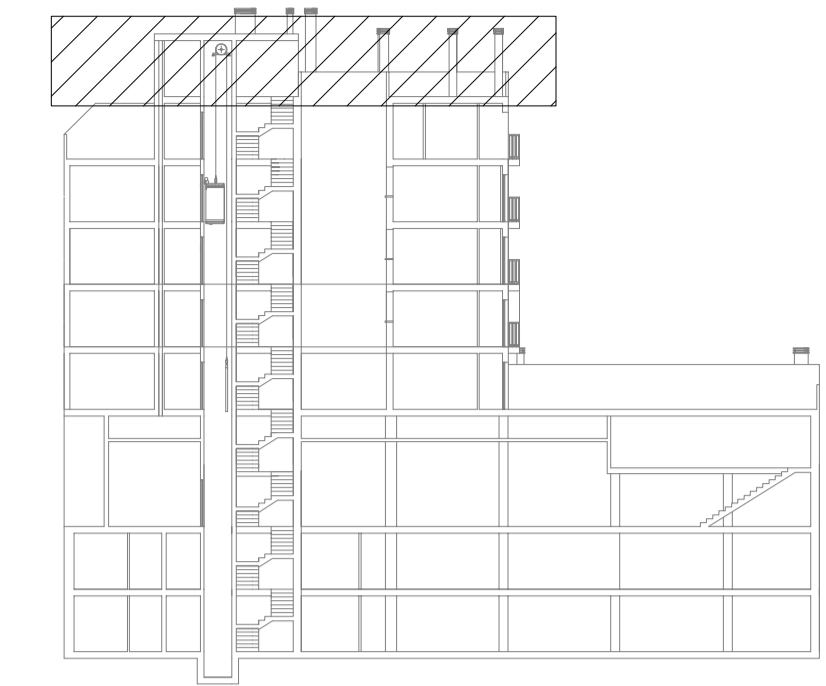
	CAJA GENERAL DE PROTECCION		INTERRUPTOR DE CONTROL DE POTENCIA COLOCADO
	CONTADOR		INTERRUPTOR DE CORTE UNIPOLAR
	CUADRO GENERAL DE DISTRIBUCION		INTERRUPTOR CONJUNTADO
	CANALIZACION PARA DERIVACIONES INDIVIDUALES		BASE DE ENCHUFE 16 A. CON T.T.
	CANALIZACION PARA TELECOMUNICACIONES		BASE DE ENCHUFE 25 A.
	PORTERO AUTOMATICO		PUNTO DE LUZ EN BAÑOS Y ASESOS (altura minima 2.25 m. desde interior de bañera)
	PULSADOR		PUNTO DE LUZ
	TIMBRE		PUNTO DE LUZ EN PARED
	ZUMBADOR		PANTALLA FLUORESCENTE
	EXTRACTOR		ALUMBRADO DE EMERGENCIA Y SEÑALIZACION
	TOMA CORRIENTE ORDENADOR		TOMA DE TELEFONIA BASICA
	TOMA DE TELEVISION POR CABLE		TOMA DE AIRE ACONDICIONADO
			TOMA DE CALEFACCION

CUADRO DE ELECTRICIFICACION ELEVADA				
Estancia	Circuito	Mecanismo	nº mínimo	Superf./Longitud
Acceso	C1	pulsador timbre	1	---
	C1	Punto de luz Interruptor 10.A	1	---
Vestibulo	C2	Base 16 A 2p+T	1	---
	C1	Puntos de luz Interruptor 10.A	1	hasta 10 m² (dos si S>10 m²) uno por cada punto de luz
Sala de estar o Salón	C2	Base 16 A 2p+T	3 ⁽¹⁾	una por cada 6 m², redondeando al entero superior
	C8	Toma de calefacción	1	hasta 10 m² (dos si S>10 m²)
	C9	Toma de aire acondicionado	1	hasta 10 m² (dos si S>10 m²)
Dormitorios	C1	Puntos de luz Interruptor 10.A	1	hasta 10 m² (dos si S>10 m²) uno por cada punto de luz
	C2	Base 16 A 2p+T	3 ⁽¹⁾	una por cada 6 m², redondeando al entero superior
	C8	Toma de calefacción	1	---
Baños	C1	Puntos de luz Interruptor 10.A	1	---
	C5	Base 16 A 2p+T	1	---
	C8	Toma de calefacción	1	---
Pasillos o distribuidores	C1	Puntos de luz Interruptor 10.A	1	uno cada 5 m de longitud uno en cada acceso
	C2	Base 16 A 2p+T	1	hasta 5 m (dos si L>5 m)
	C8	Toma de calefacción	1	---
Cocina	C1	Puntos de luz Interruptor 10.A	1	hasta 10 m² (dos si S>10 m²) uno por cada punto de luz
	C2	Base 16 A 2p+T	2	extractor y frigorífico
	C3	Base 25 A 2p+T	1	cocina/horno
	C4	Base 16 A 2p+T	3	lavadora, lavavajillas y termo
	C5	Base 16 A 2p+T	3 ⁽²⁾	---
	C8	Toma de calefacción	1	---
Terrazas y Vestidores	C1	Puntos de luz Interruptor 10.A	1	hasta 10 m² (dos si S>10 m²) uno por cada punto de luz
	C10	Base 16 A 2p+T	1	Secadora
Garajes uniaquiliares y Otros	C1	Puntos de luz Interruptor 10.A	1	hasta 10 m² (dos si S>10 m²) uno por cada punto de luz
	C2	Base 16 A 2p+T	1	hasta 10 m² (dos si S>10 m²)

(1) En donde se prevea la instalación de una toma para el receptor de TV, la base correspondiente deberá ser múltiple, y en este caso se considerará como una sola base a los efectos del número de puntos de utilización de la tabla.

(2) Se colocarán fuera de un volumen delimitado por los planos verticales situados a 0.5 m del fregadero y de la encimera de cocción o cocina.

<h2>Proyecto de Edificación</h2>		ESCALA 1/50
SITUACION c/ Gregorio Mayans		N° PLANO K.5
MODULO PROYECTO DE EDIFICACION		2º DAPC
C.I.P.F.P. VICENTE BLASCO IBÁÑEZ		
ALUMNO Espejo González, Alfredo Jesús		
Inst. Electricidad y Teleco. Planta Tipo		
FECHA Marzo-2012		



LEYENDA ELECTRICIDAD

	CAJA GENERAL DE PROTECCION		INTERRUPTOR DE CONTROL DE POTENCIA COLOCADO
	CONTADOR		INTERRUPTOR DE CORTE UNIPOLAR
	CUADRO GENERAL DE DISTRIBUCION		INTERRUPTOR CONJUNTADO
	CANALIZACION PARA DERIVACIONES INDIVIDUALES		BASE DE ENCHUFE 16 A. CON T.T.
	CANALIZACION PARA TELECOMUNICACIONES		BASE DE ENCHUFE 25 A.
	PORTERO AUTOMATICO		PUNTO DE LUZ EN BAÑOS Y ASEOS (altura minima 2.25 m. desde interior de bañera)
	PULSADOR		PUNTO DE LUZ
	TIMBRE		PUNTO DE LUZ EN PARED
	ZUMBADOR		PANTALLA FLUORESCENTE
	EXTRACTOR		ALUMBRADO DE EMERGENCIA Y SEÑALIZACION
	TOMA CORRIENTE ORDENADOR		TOMA DE TELEFONIA BASICA
	TOMA DE TELEVISION POR CABLE		TOMA DE AIRE ACONDICIONADO
			TOMA DE CALEFACCION

CUADRO DE ELECTRICIFICACION ELEVADA				
Estancia	Circuito	Mecanismo	nº mínimo	Superf./Longitud
Acceso	C1	pulsador timbre	1	---
	C2	Punto de luz Interruptor 10.A	1	---
Vestibulo	C1	Base 16 A 2p+T	1	---
	C2	Puntos de luz Interruptor 10.A	1	hasta 10 m² (dos si S>10 m²) uno por cada punto de luz
	C3	Base 16 A 2p+T	3 ⁽¹⁾	una por cada 6 m², redondeando al entero superior
Sala de estar o Salón	C8	Toma de calefacción	1	hasta 10 m² (dos si S>10 m²)
	C9	Toma de aire acondicionado	1	hasta 10 m² (dos si S>10 m²)
	C10	Puntos de luz Interruptor 10.A	1	hasta 10 m² (dos si S>10 m²) uno por cada punto de luz
Dormitorios	C1	Base 16 A 2p+T	3 ⁽¹⁾	una por cada 6 m², redondeando al entero superior
	C8	Toma de calefacción	1	---
	C9	Toma de aire acondicionado	1	---
Baños	C1	Puntos de luz Interruptor 10.A	1	---
	C5	Base 16 A 2p+T	1	---
	C8	Toma de calefacción	1	---
Pasillos o distribuidores	C1	Puntos de luz Interruptor 10.A	1	uno cada 5 m de longitud uno en cada acceso
	C2	Base 16 A 2p+T	1	hasta 5 m (dos si L>5 m)
	C8	Toma de calefacción	1	---
Cocina	C1	Puntos de luz Interruptor 10.A	1	hasta 10 m² (dos si S>10 m²) uno por cada punto de luz
	C2	Base 16 A 2p+T	2	extractor y frigorífico
	C3	Base 25 A 2p+T	1	cocina/horno
	C4	Base 16 A 2p+T	3	lavadora, lavavajillas y termo
	C5	Base 16 A 2p+T	3 ⁽²⁾	---
	C8	Toma de calefacción	1	---
Terrazas y Vestidores	C1	Puntos de luz Interruptor 10.A	1	hasta 10 m² (dos si S>10 m²) uno por cada punto de luz
	C2	Base 16 A 2p+T	1	Secadpa
Garajes unificables y Otros	C1	Puntos de luz Interruptor 10.A	1	hasta 10 m² (dos si S>10 m²) uno por cada punto de luz
	C2	Base 16 A 2p+T	1	hasta 10 m² (dos si S>10 m²)

(1) En donde se prevea la instalación de una toma para el receptor de TV, la base correspondiente deberá ser múltiple, y en este caso se considerará como una sola base a los efectos del número de puntos de utilización de la tabla.

(2) Se colocarán fuera de un volumen delimitado por los planos verticales situados a 0.5 m del fregadero y de la encimera de cocción o cocina.

Proyecto de Edificación

SITUACION c/ Gregorio Mayans

MODULO PROYECTO DE EDIFICACION

C.I.P.F.P. VICENTE BLASCO IBÁÑEZ

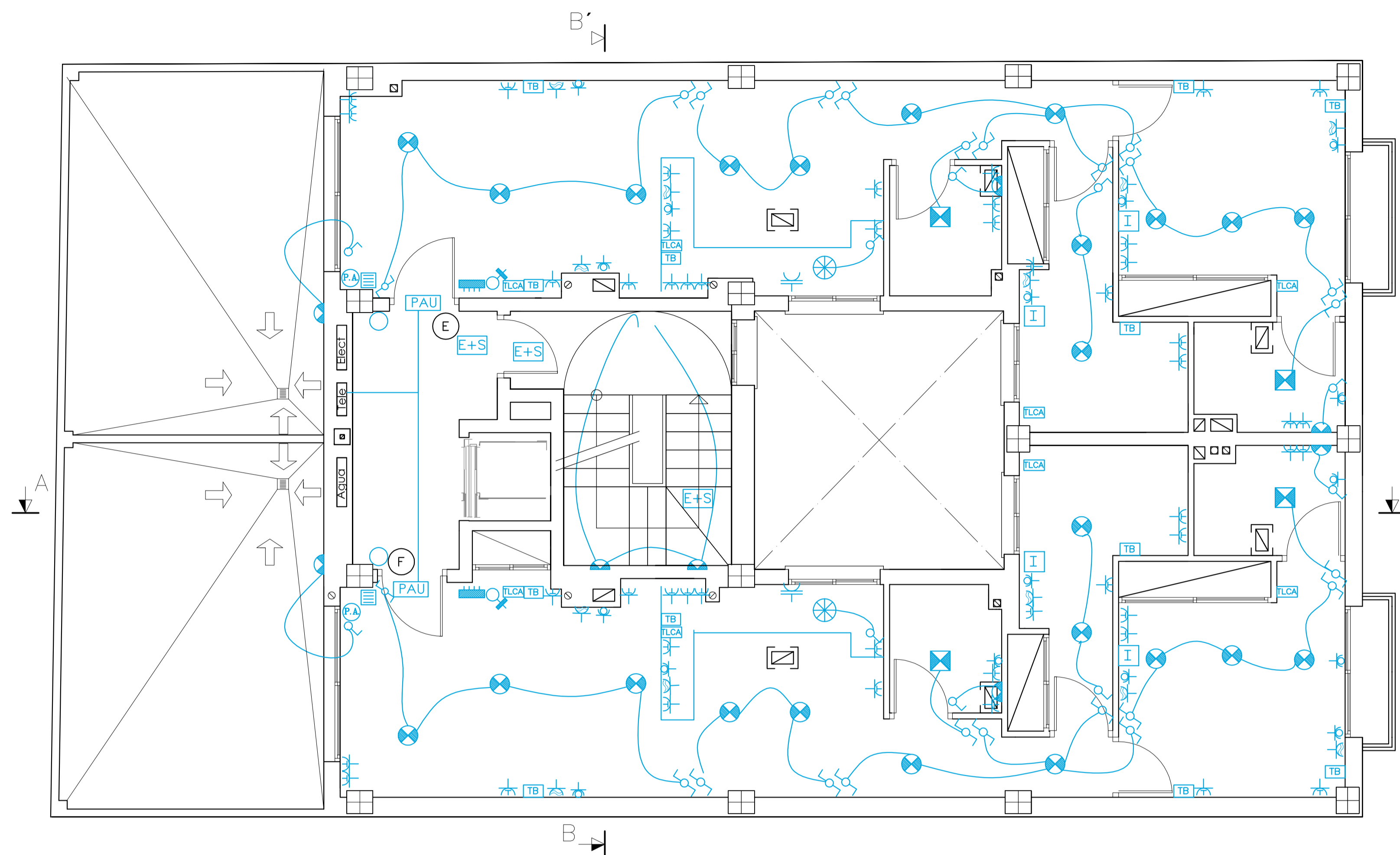
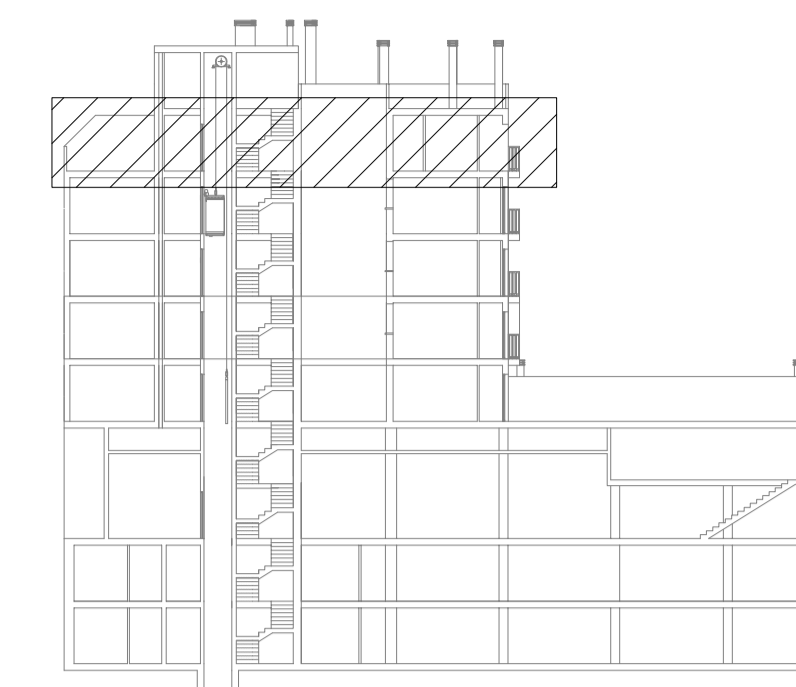
ALUMNO Espejo González, Alfredo Jesús

Inst. Electricidad y Teleco. Planta Azotea

FECHA Marzo-2012

ESCALA 1/50

Nº PLANO K.7



LEYENDA ELECTRICIDAD

	CAJA GENERAL DE PROTECCION		INTERRUPTOR DE CONTROL DE POTENCIA COLOCADO
	CONTADOR		INTERRUPTOR DE CORTE UNIPOLAR
	CUADRO GENERAL DE DISTRIBUCION		INTERRUPTOR CONJUNTADO
	CANALIZACION PARA DERIVACIONES INDIVIDUALES		BASE DE ENCHUFE 16 A. CON T.T.
	CANALIZACION PARA TELECOMUNICACIONES		BASE DE ENCHUFE 25 A.
	PORTERO AUTOMATICO		PUNTO DE LUZ EN BAÑOS Y ASESOS (altura minima 2.25 m. desde interior de bañera)
	PULSADOR		PUNTO DE LUZ
	TIMBRE		PUNTO DE LUZ EN PARED
	ZUMBADOR		PANTALLA FLUORESCENTE
	EXTRACTOR		ALUMBRADO DE EMERGENCIA Y SEÑALIZACION
	TOMA CORRIENTE ORDENADOR		TOMA DE TELEFONIA BÁSICA
	TOMA DE TELEVISION POR CABLE		TOMA DE AIRE ACONDICIONADO
			TOMA DE CALEFACCION

CUADRO DE ELECTRICIFICACION ELEVADA				
Estancia	Circuito	Mecanismo	nº mínimo	Superf./Longitud
Acceso	C1	pulsador timbre	1	---
	C2	Punto de luz Interruptor 10.A	1	---
Sala de estar o Salón	C1	Puntos de luz Interruptor 10.A	1	hasta 10 m ² (dos si S>10 m ²) uno por cada punto de luz
	C2	Base 16 A 2p+T	3 ⁽¹⁾	una por cada 6 m ² , redondeando al entero superior
	C8	Toma de calefacción	1	hasta 10 m ² (dos si S>10 m ²)
	C9	Toma de aire acondicionado	1	hasta 10 m ² (dos si S>10 m ²)
Dormitorios	C1	Puntos de luz Interruptor 10.A	1	hasta 10 m ² (dos si S>10 m ²) uno por cada punto de luz
	C2	Base 16 A 2p+T	3 ⁽¹⁾	una por cada 6 m ² , redondeando al entero superior
	C8	Toma de calefacción	1	---
Baños	C1	Puntos de luz Interruptor 10.A	1	---
	C5	Base 16 A 2p+T	1	---
	C8	Toma de calefacción	1	---
Pasillos o distribuidores	C1	Puntos de luz Interruptor 10.A	1	uno cada 5 m de longitud uno en cada acceso
	C2	Base 16 A 2p+T	1	hasta 5 m (dos si L>5 m)
	C8	Toma de calefacción	1	---
Cocina	C1	Puntos de luz Interruptor 10.A	1	hasta 10 m ² (dos si S>10 m ²) uno por cada punto de luz
	C2	Base 16 A 2p+T	2	extractor y frigorífico
	C3	Base 25 A 2p+T	1	cocina/horno
	C4	Base 16 A 2p+T	3	lavadora, lavavajillas y termo
	C5	Base 16 A 2p+T	3 ⁽²⁾	---
	C8	Toma de calefacción	1	Secadpa
Terrazas y Vestidores	C1	Puntos de luz Interruptor 10.A	1	hasta 10 m ² (dos si S>10 m ²) uno por cada punto de luz
	C2	Base 16 A 2p+T	1	---
Garajes unipolares y Otros	C1	Puntos de luz Interruptor 10.A	1	hasta 10 m ² (dos si S>10 m ²) uno por cada punto de luz
	C2	Base 16 A 2p+T	1	hasta 10 m ² (dos si S>10 m ²)

(1) En donde se prevea la instalación de una toma para el receptor de TV, la base correspondiente deberá ser múltiple, y en este caso se considerará como una sola base a los efectos del número de puntos de utilización de la tabla.

(2) Se colocarán fuera de un volumen delimitado por los planos verticales situados a 0.5 m del fregadero y de la encimera de cocción o cocina.

Proyecto de Edificación

SITUACION c/ Gregorio Mayans

MODULO PROYECTO DE EDIFICACION

C.I.P.F.P. VICENTE BLASCO IBÁÑEZ

ALUMNO Espejo González, Alfredo Jesús

Inst. Electricidad y Teleco. Planta Ático

FECHA Marzo-2012

ESCALA 1/50

Nº PLANO K.6

2º DAPC